



АДМИНИСТРАЦИЯ ГОРОДА ПЕРМИ
ДЕПАРТАМЕНТ ЗЕМЕЛЬНЫХ ОТНОШЕНИЙ

РЕШЕНИЕ

о размещении объектов № 2101-44-1319 от 28 СЕН 2021

г. Пермь, ул. Сибирская, 15

Департамент земельных отношений администрации города Перми в соответствии с пунктом 3 статьи 39.36 Земельного кодекса Российской Федерации, Положением о порядке и условиях размещения объектов на землях или земельных участках, находящихся в государственной или муниципальной собственности, на территории Пермского края без предоставления земельных участков и установления сервитутов, публичного сервитута, утвержденным постановлением Правительства Пермского края от 22 июля 2015 г. № 478-п, заявлениями от 10 сентября 2021 г. № 21-01-07-п-6617, от 24 сентября 2021 г. № 21-01-07-п-7007

разрешает Беляеву Сергею

размещение объекта: элементы благоустройства территории, в том числе малые архитектурные формы, за исключением некапитальных нестационарных строений и сооружений, рекламных конструкций, применяемых как составные части благоустройства территории (полисадник)

на землях: государственная собственность на которые не разграничена

на срок: 11 месяцев

местоположение: Пермский край, г. Пермь, Свердловский район, мкр. Новые Ляды, ул. Коммунистическая

Территория, согласно схеме, расположена в прочих зонах ограничений: водоохранная зона, прибрежная защитная полоса.

Беляеву С.И.:

1. Соблюдать правила водоохранной зоны и прибрежной защитной полосы, установленные статьей 65 Водного кодекса Российской Федерации;

2. соблюдать требования пункта 3.6 Правил благоустройства территории города Перми, утвержденных решением Пермской городской Думы от 15 декабря 2020 г. № 277.

Приложение: схема предполагаемых к использованию земель или части земельного участка (на 1 л. в 1 экз.).

И. о. заместителя главы администрации
города Перми – начальника департамента
земельных отношений администрации
города Перми

м.п.

А.А. Горюнов

Схема предполагаемых к использованию земель или части земельного участка

Объект: Элементы благоустройства территории, в том числе малые архитектурные формы, за исключением некапитальных нестационарных строений и сооружений, рекламных конструкций, применяемых как составные части благоустройства территории

Местоположение: Пермский край, г. Пермь, мкр Новые Ляды, ул. Коммунистическая

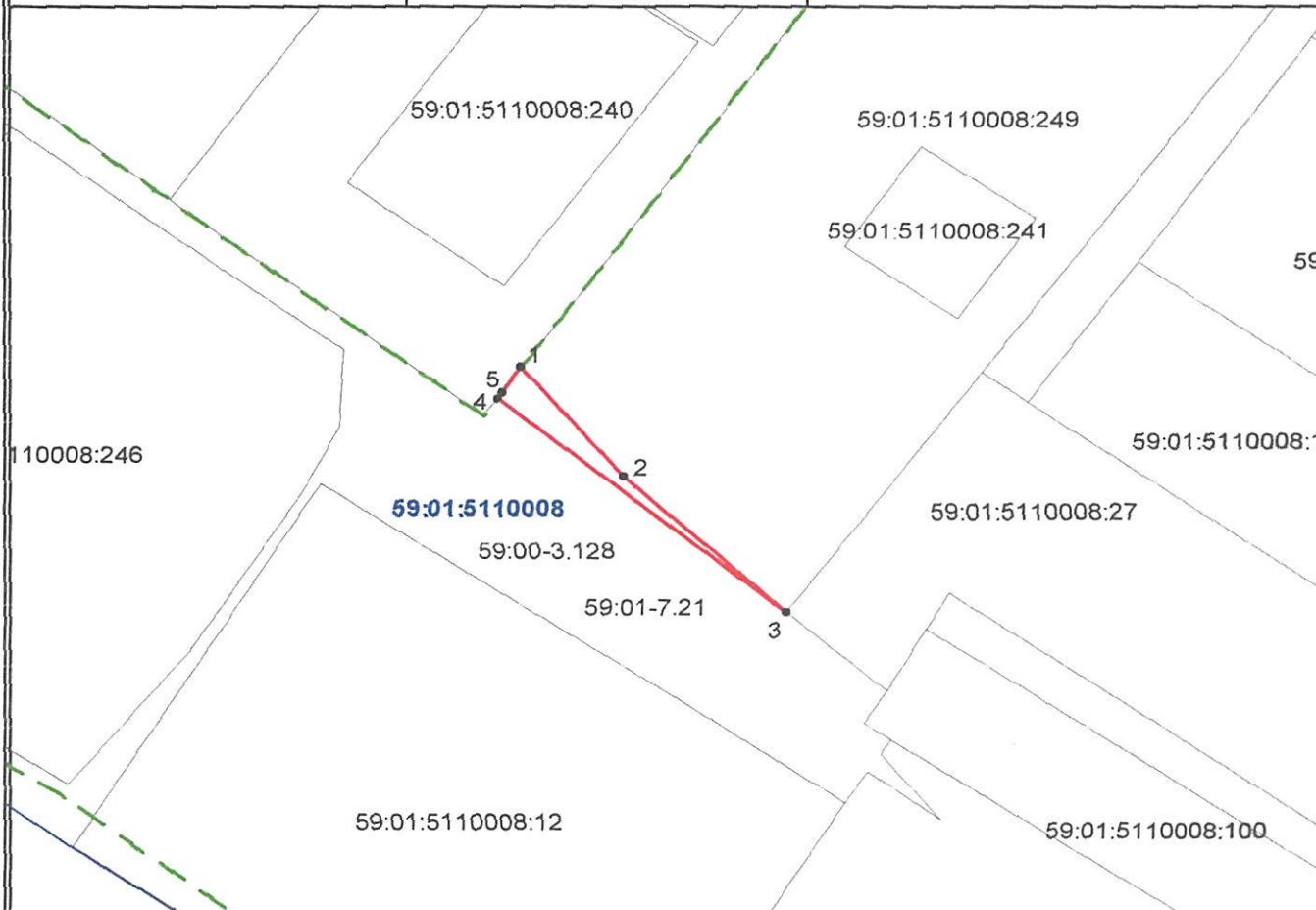
Площадь земель или части земельного участка, кв. м 22

Категория земель: земли населенных пунктов

Вид разрешенного использования (при наличии): -

Система Координат МСК-59

Обозначение характерных точек границы	Координаты, м	
	X	Y
1	2	3
1	522 415.70	2 253 075.37
2	522 408.13	2 253 081.74
3	522 398.50	2 253 092.13
4	522 413.56	2 253 073.84
5	522 413.86	2 253 074.05
1	522 415.70	2 253 075.37



Масштаб 1:500

Описание границ смежных землепользователей:

от 3 точки до 4 точки - земли, государственная собственность на которые не разграничена

от 4 точки до 1 точки - граница земельного участка с кадастровым номером 59:01:5110008:10

от 1 точки до 3 точки - граница земельного участка с кадастровым номером 59:01:5110008:249

Условные обозначения:

— Граница зон с особым использованием территории

— Граница образуемого земельного участка

— Граница квартала

--- Граница территориальной зоны

— Граница земельного участка, учтенного в ГКН

59:01:5110008 Кадастровый номер квартала

:249 Кадастровый номер земельного участка

Заявитель:

Борисов Сергей Иванович
(подпись, расшифровка подписи)

Верно